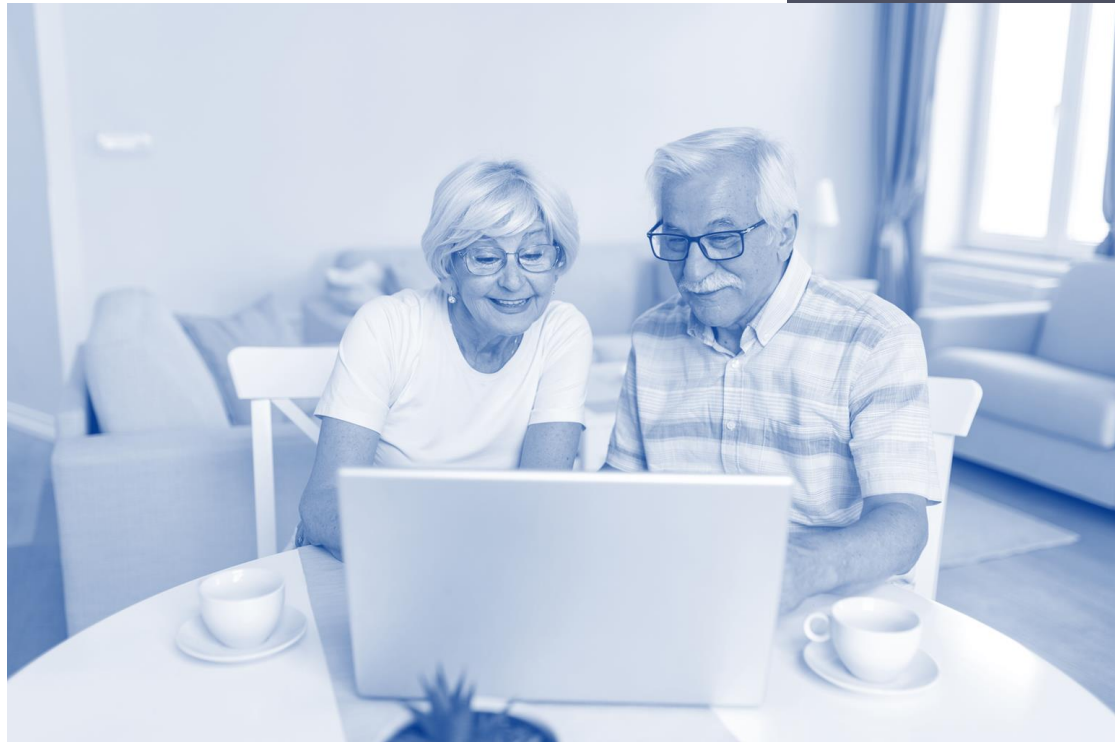


Организация финансирования пенсионной программы

Руководитель финансового департамента –
главный бухгалтер аппарата
Общероссийского Профсоюза образования
Лебедева Наталья Михайловна



Формы Сметы и Исполнения сметы доходов и расходов организации Профсоюза

утверждены

Постановлением Исполнительного комитета Профсоюза от 08.06.2021 года № 7-9 «О внесении изменений в примерные формы сметы и исполнения сметы доходов и расходов организации Профсоюза»

Инновационная деятельность Профсоюза

№ п/п	Наименование статей	Код строки	план	факт	факт (тыс. руб.)
1.8.	Инновационная деятельность Профсоюза	68			
1.8.1.	Пенсионное обеспечение членов Профсоюза (НПФ)	68.1			
18.2.	Кредитно-потребительские кооперативы	68.2			
1.8.3.	Оздоровление и отдых	68.3			
1.8.4.	Добровольное медицинское страхование	68.4			

Итоговые показатели по инновационной деятельности Профсоюза за 2022 год

№ п/п	Наименование статей	Код строки	план
1.8.	Инновационная деятельность Профсоюза	68	5,40
1.8.1.	Пенсионное обеспечение членов Профсоюза (НПФ)	68.1	0,25
1.8.2.	Кредитно-потребительские кооперативы	68.2	0,14
1.8.3.	Оздоровление и отдых	68.3	4,38
1.8.4.	Добровольное медицинское страхование	68.4	0,63

Документы в организации Профсоюза



Договор о негосударственном (дополнительном) пенсионном обеспечении



Положение о дополнительном (негосударственном) пенсионном обеспечении работников аппарата

Отчеты в АО НПФ «Достойное будущее»



Реестр пенсионных взносов из средств работодателя в пользу работников Профсоюза (ежеквартально)



Реестр пенсионных взносов, удержанных из заработной платы по поручению работников (ежемесячно)

Отчеты от АО НПФ «Достойное будущее»




Информация вкладчику по итогам года



Информация о состоянии именных пенсионных счетов участников


Социальный налоговый вычет
на уплату пенсионных взносов
п.4 ст.219 Налоговый Кодекс РФ





ПОРЯДОК
организации централизованного бухгалтерского учета в
Профессиональном союзе работников народного образования и науки
Российской Федерации

утвержден









Постановлением Исполнительного комитета от 28.11.2022 года
об утверждении Порядка организации централизованного
бухгалтерского учета в Профессиональном союзе работников
народного образования и науки Российской Федерации № 14-6



Под централизованным бухгалтерским учетом (далее – ЦБУ)
в Профессиональном союзе работников народного образования и науки
Российской Федерации (далее – Профсоюз) понимается
осуществление региональной (межрегиональной) организацией Профсоюза
бухгалтерского учета первичных и территориальных организаций Профсоюза,
входящих в реестр региональной (межрегиональной)
организации Профсоюза и не обладающих
правоспособностью в качестве юридического лица

Цели централизованного бухгалтерского учета

-  Финансовое укрепление организаций Профсоюза
-  Оптимизация расходов финансовых средств Профсоюза
-  Повышение качества ведения бухгалтерского учета и составления отчетности
-  Повышение эффективности сбора и расходования членских взносов
-  Экономия финансовых средств Профсоюза
-  Предотвращение налоговых нарушений

Критерии для перехода на централизованный бухгалтерский учет

- численность первичной или территориальной организации Профсоюза (до 1000 членов Профсоюза)
- отсутствие кадрового обеспечения
- отсутствие ведения автоматизированного бухгалтерского учета и отчетности
- по инициативе региональной (межрегиональной) организации Профсоюза в случаях неоднократных нарушений ведения бухгалтерского учета и составления бухгалтерской (финансовой) отчетности, выявленных контрольно-ревизионными органами и выборными коллегиальными органами организаций Профсоюза и Профсоюза
- по инициативе первичной или территориальной организации Профсоюза



Будущее

начинается

сегодня!